

Was sind intelligente Zähler und was können sie?

am 30.09.2013 Kreisstelle Brakel

Dietmar Hillebrand, bbswEnergie GmbH und BeSte Stadtwerke GmbH

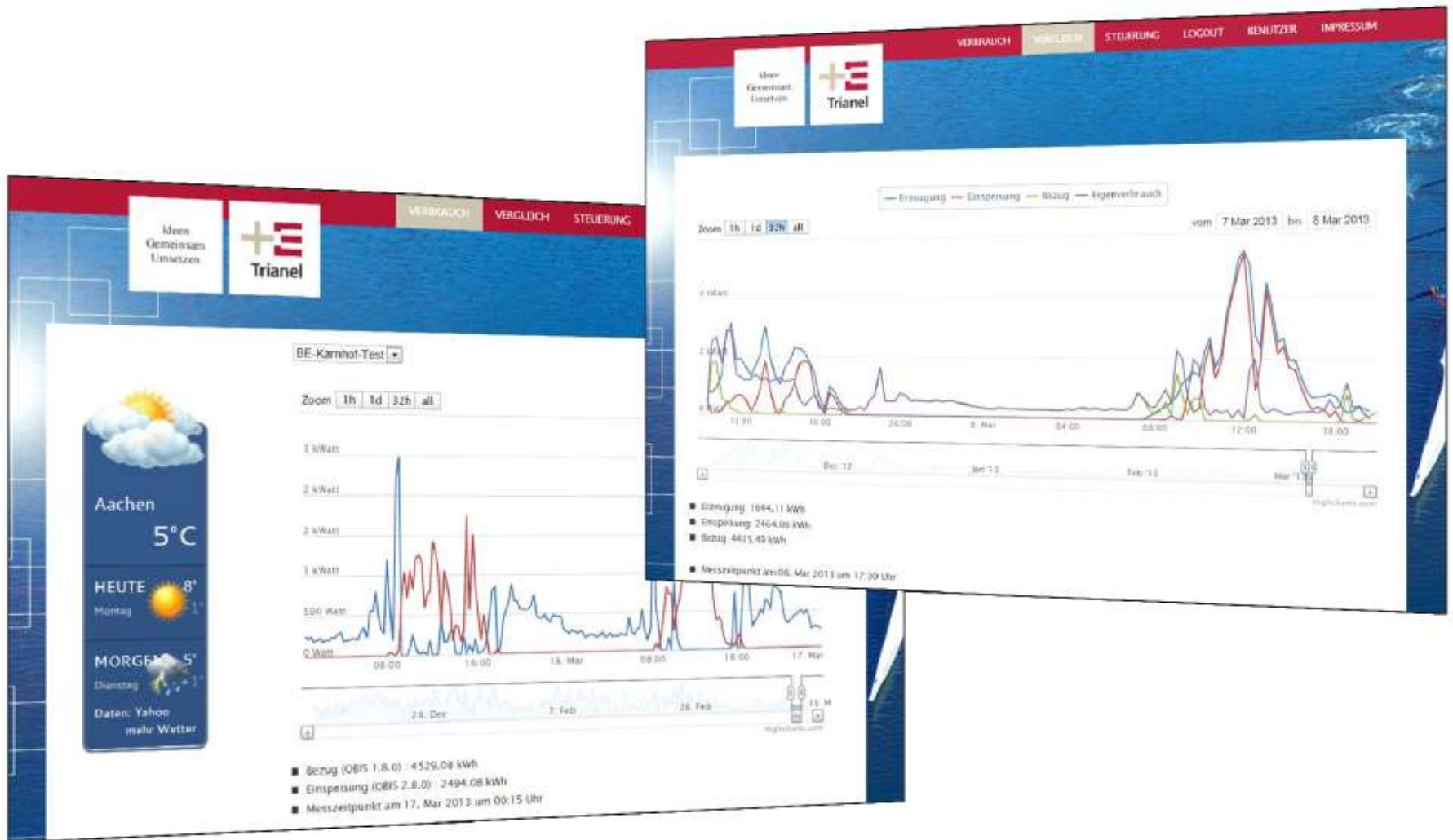
Definition: Smart Meter

Ein „intelligenter“ **Zähler**, auch **Smart Meter** genannt, ist ein [Zähler](#) für Energie, z. B. Strom oder Gas, der entsprechend der Definition des [§ 21d EnWG](#) (Gesetz über die Elektrizitäts- und Gasversorgung) dem jeweiligen Anschlussnutzer den tatsächlichen Energieverbrauch und die tatsächliche Nutzungszeit anzeigt. Darüber hinaus werden nach Auffassung der *European Smart Metering Alliance* (ESMA)^[1] Zähler nur dann als *smart* (intelligent) bezeichnet, wenn sie mindestens von einem [Mikroprozessor](#) gesteuert werden. Solche intelligente Zähler sind schon seit den 1990er Jahren vor allem für Großkunden in Betrieb, werden aber seit ungefähr 2010 auch für Kleinkunden (Privathaushalte) angeboten. Modellabhängig können intelligente Zähler die erhobenen Daten automatisch an das [Energieversorgungsunternehmen](#) übertragen. Solche Übertragungsvorgänge und die damit verbundenen Prozesse, Systemlösungen und Dienste werden unter [Smart Metering](#) zusammengefasst.

Quelle: Wikipedia

Fazit: Smart Meter = regelmäßige Übertragung des Lastprofils!

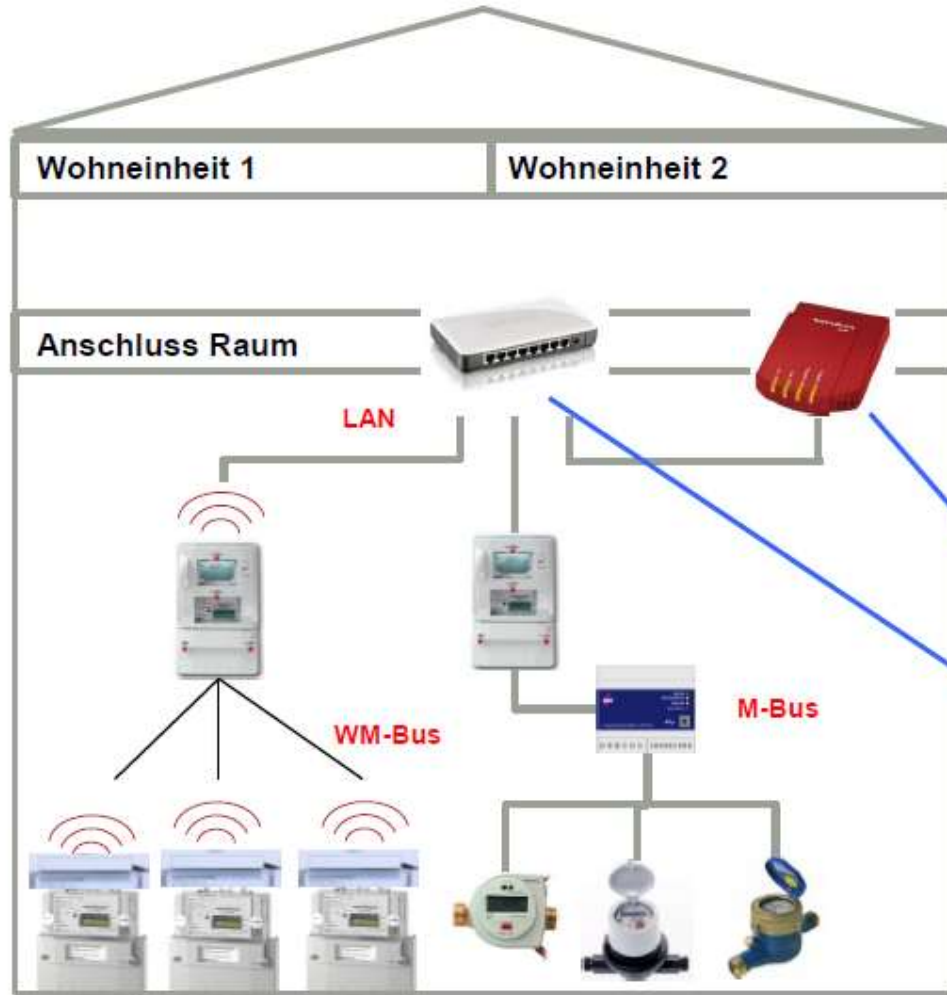




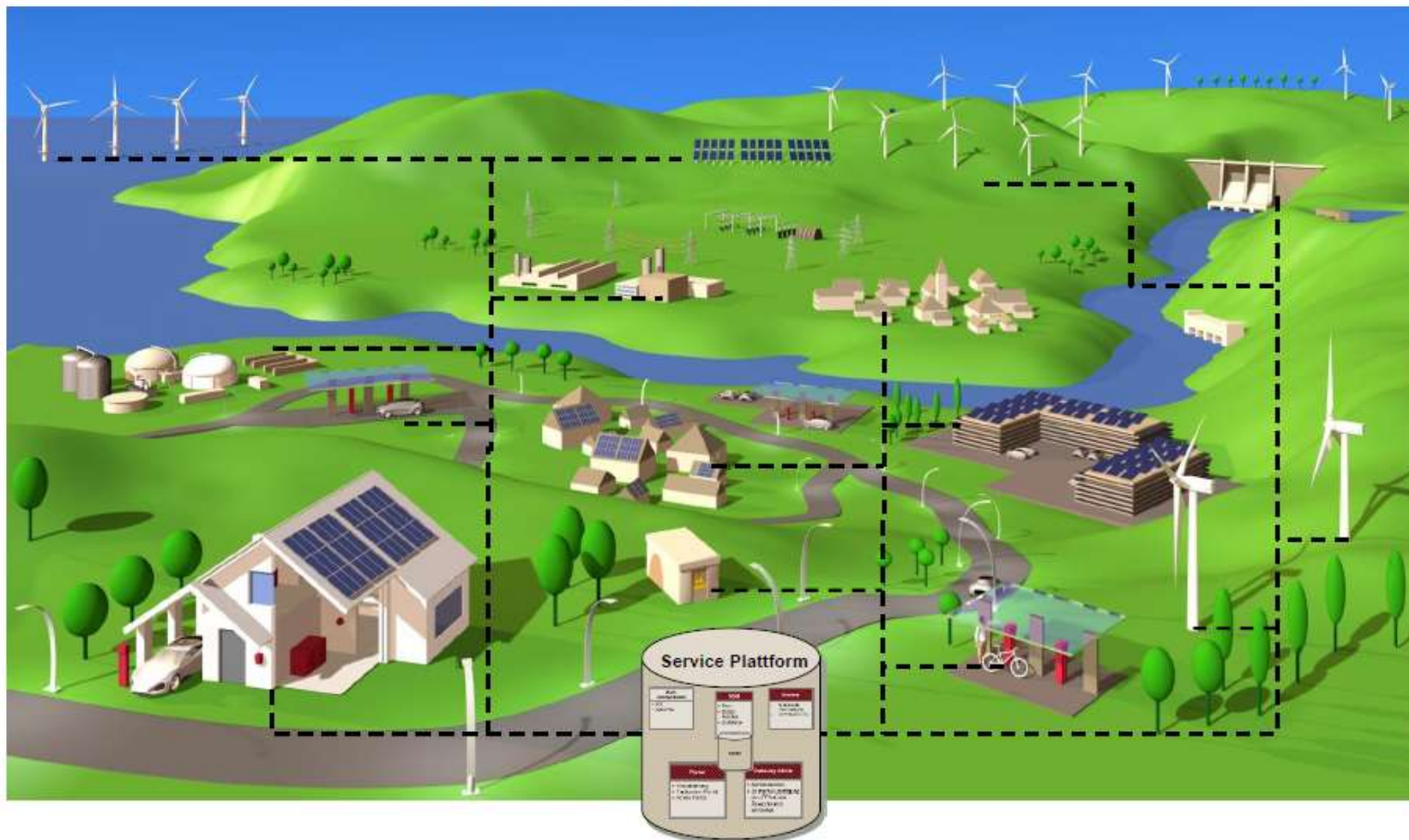
Möglichkeiten der Einbausituationen, Demoaufbauten



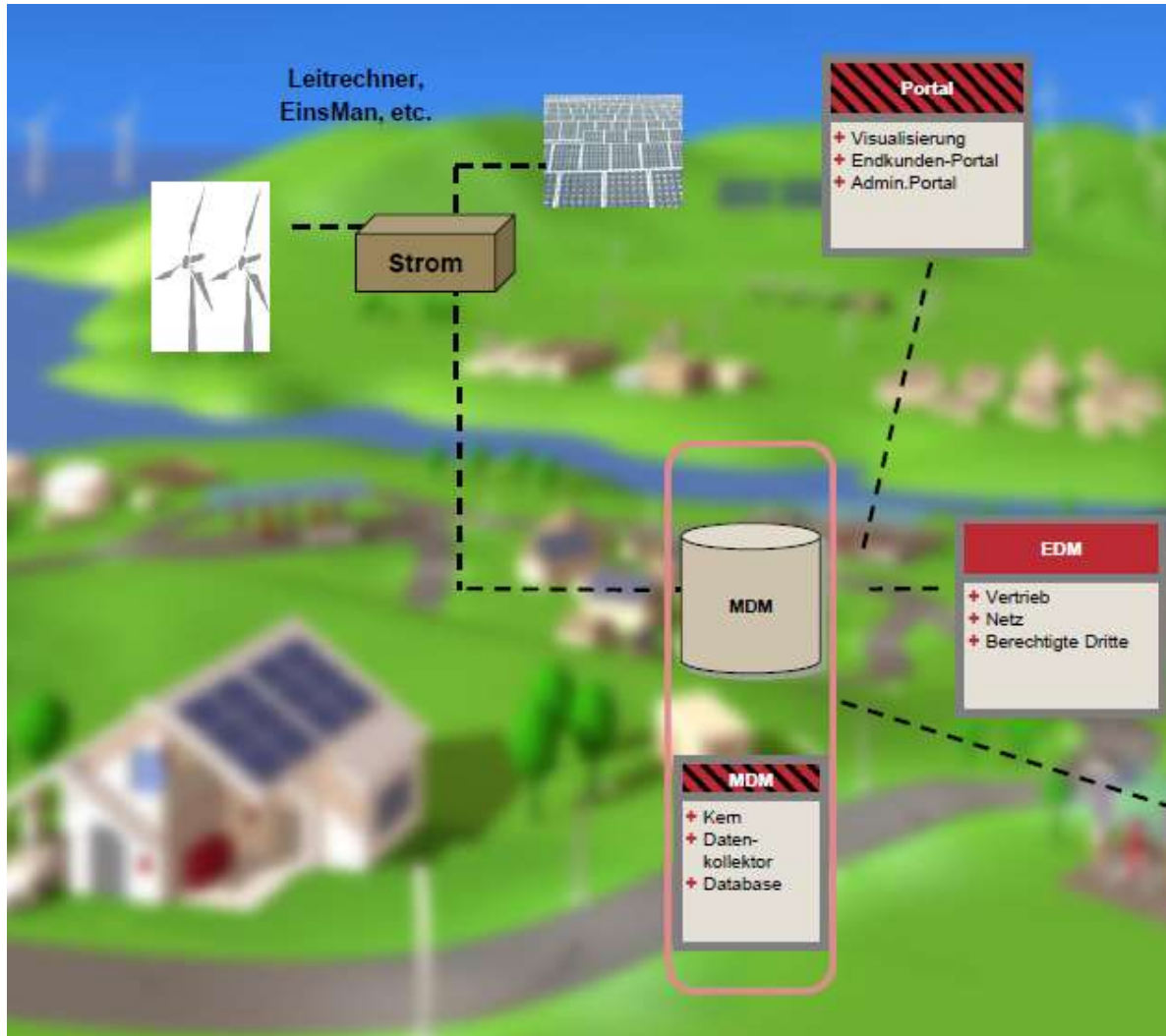
Kommunikation



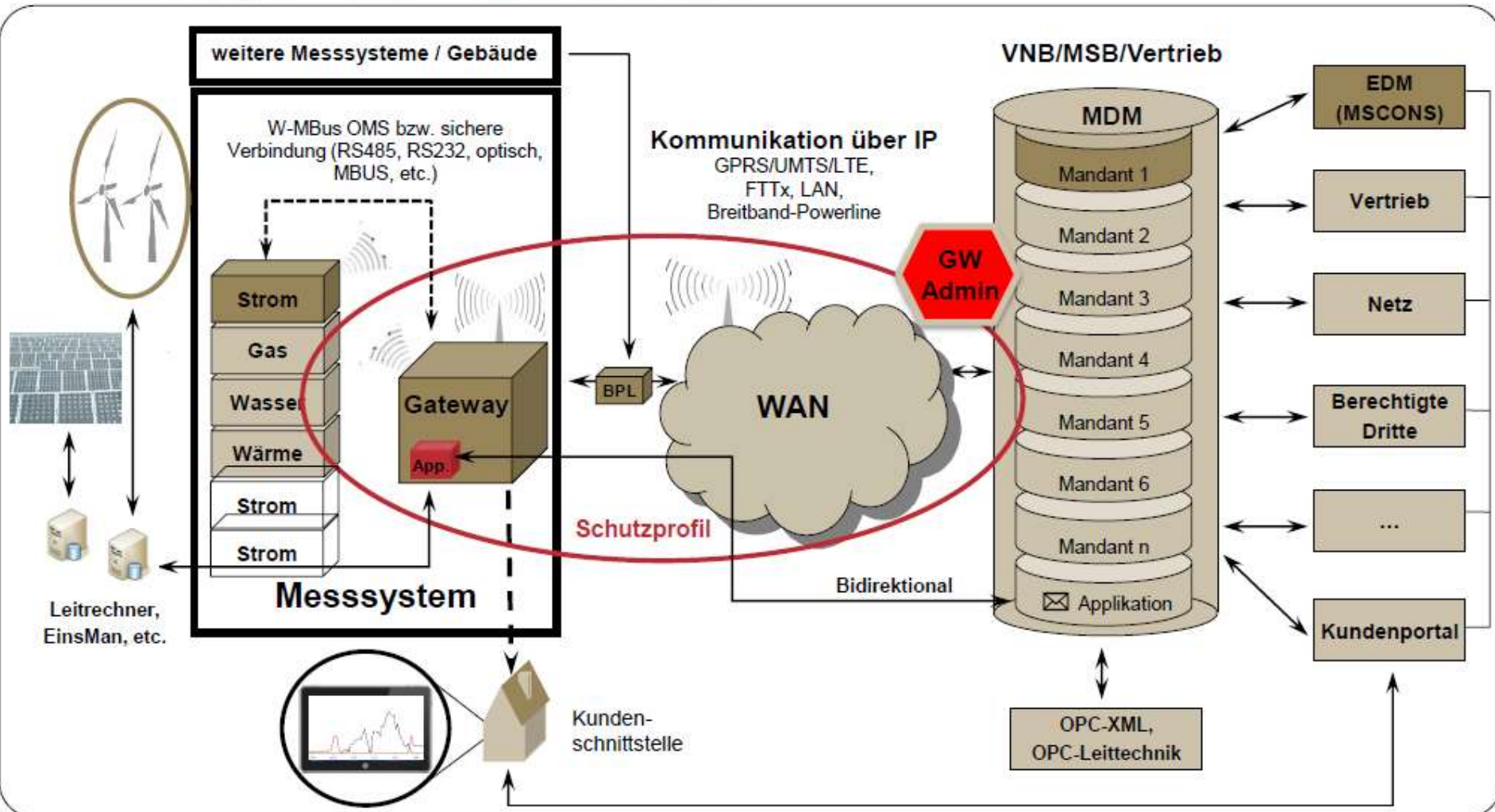
Die Herausforderung der Energiewende



Die Service Plattform ist die „Brücke der Energiewirtschaft“ und beinhaltet das Prozess Know-how!!!



Die Prozesskette Smart Metering: Anbindung der Wind- und PV-Anlagen



Vielen Dank für Ihre Aufmerksamkeit!

Kontaktdaten:

bbswEnergie GmbH

Dietmar Hillebrand

Im Altenhagen 1

32839 Steinheim

Tel.: 0 52 33 – 94 92 300

Mail: d.hillebrand@beste-stadtwerke.de

Internet: www.bbsw-energie.de

